

# COLLANTI E SIGILLANTI



## DUALBOND PU

PROFESSIONAL PU BONDING SOLUTIONS

### Descrizione:

Il **DUALBOND PU**, è un adesivo bicomponente a base poliuretanica a rapida catalizzazione. Il prodotto è particolarmente indicato per l'incollaggio e la riparazione di componenti plastici. La sua formulazione consente di utilizzare il **DUALBOND PU** sia per ricreare supporti, rinforzare riparazione ed è facilmente lavorabile per una perfetta finitura prima della verniciatura.

Dopo l'indurimento il prodotto è facilmente lavorabile.

Il **DUALBOND PU** è disponibile con due formulazioni, Lento (6-8 minuti) e Rapido (2-4 minuti).

### Applicazioni:

Il **DUALBOND PU** è idoneo per applicazioni in svariati settori. Dal settore automobilistico all'elettronica al modellismo. In generale il **DUALBOND PU**, è una valida soluzione laddove vi sia la necessità di incollare, riempire e ripristinare superfici plastiche in modo veloce, inodore, semplice e duraturo. Le superfici da trattare devono essere pulite dalla polvere, dall'olio, dal grasso e da qualsiasi cosa che ne possa pregiudicare la buona riuscita. Possibilmente rendere le superfici leggermente ruvide al fine di agevolare l'adesività del prodotto.

Sgrassare le superfici con prodotti come il nostro **SICURSOLV**, al fine di non intaccare la superficie da incollare.

### ATTENZIONE:

In qualsiasi caso, vista la varietà dei materiali e delle condizioni atmosferiche si consiglia sempre di effettuare delle prove sufficienti per confermare l'idoneità dei prodotti e la compatibilità con i materiali da trattare.

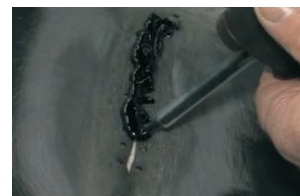
### DATI TECNICI:

Base chimica:	Poliuretano
Rapporto di miscelaz.:	1 : 1
Aspetto:	Pastoso,nero,tixotropico
Viscosità / densità:	50000 Mpas / 1,12
Temperatura di applic.:	da +10°C a +30°C.
Tempo di indurimento:	Versione lenta: 6-8 min. Versione rapida: 2-4 min.

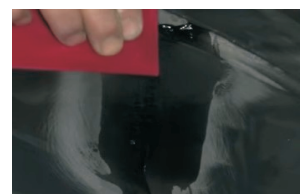
Aggiornamento 09/2020



Cartuccia bicomponente



Prodotto spatolabile



Prodotto levigabile

### Confezioni:

Cartuccia bicomponente da 50 ml

Accessori: Punta miscelatrici e pistola per cartucce bicomponenti